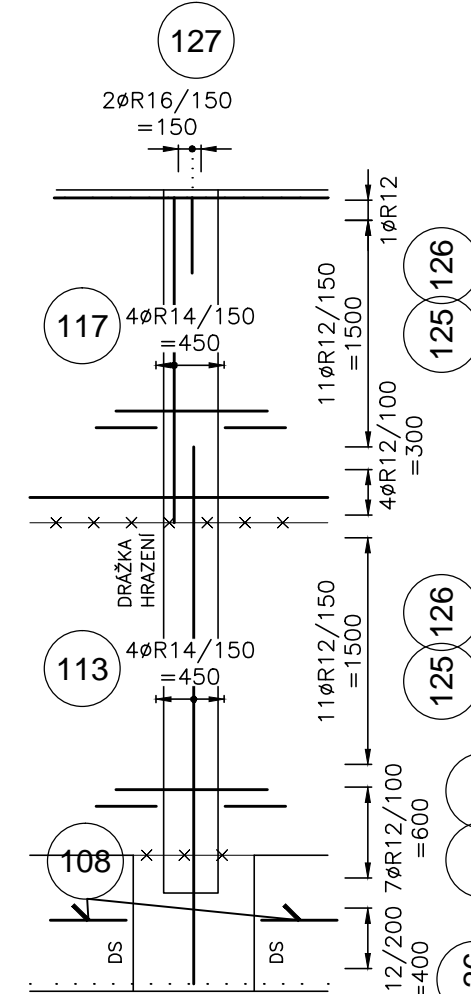
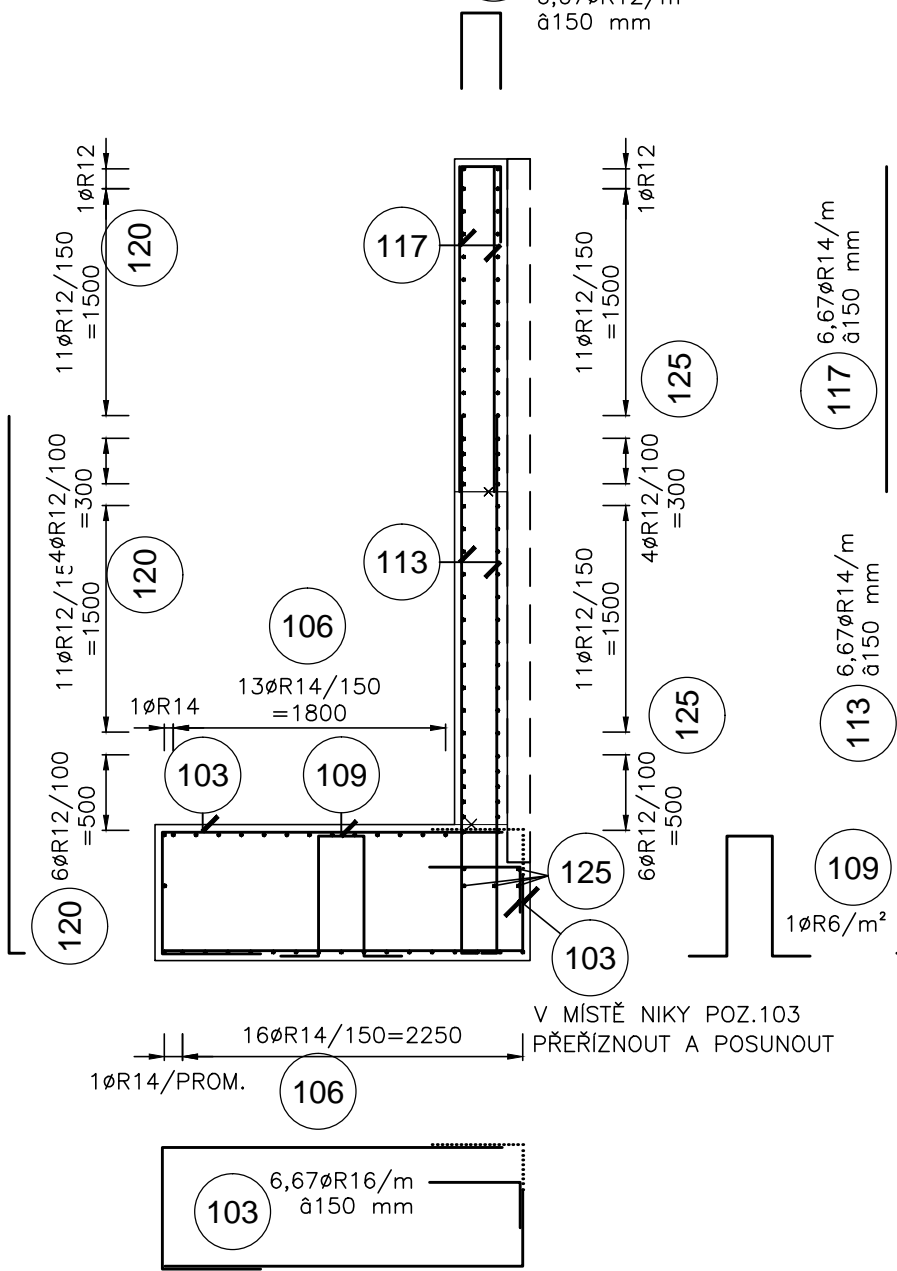


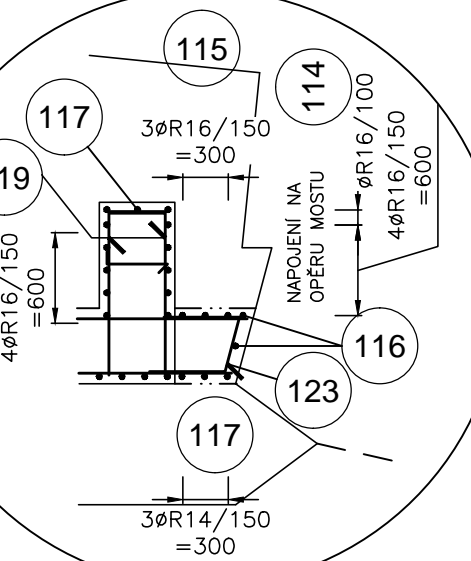
VÝZTUŽ DRÁŽKY



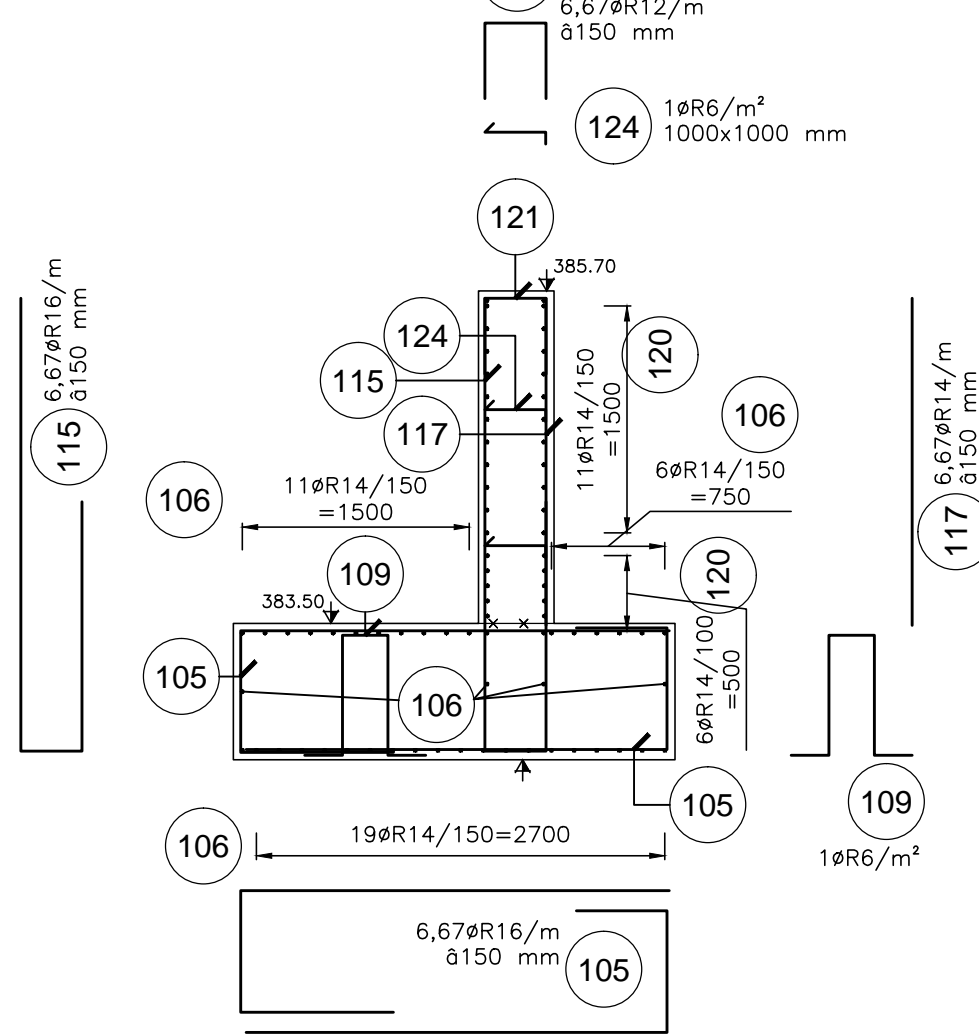
ŘEZ D-D



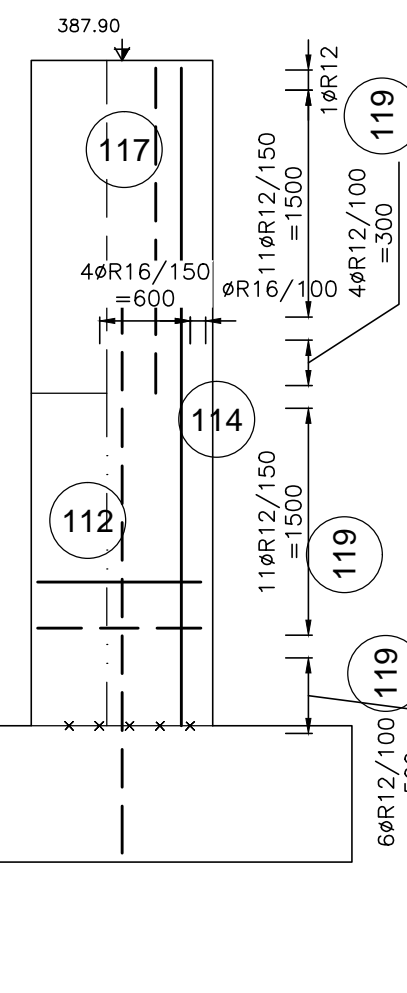
PŮDORYSNÝ ŘEZ
POD K.385,70



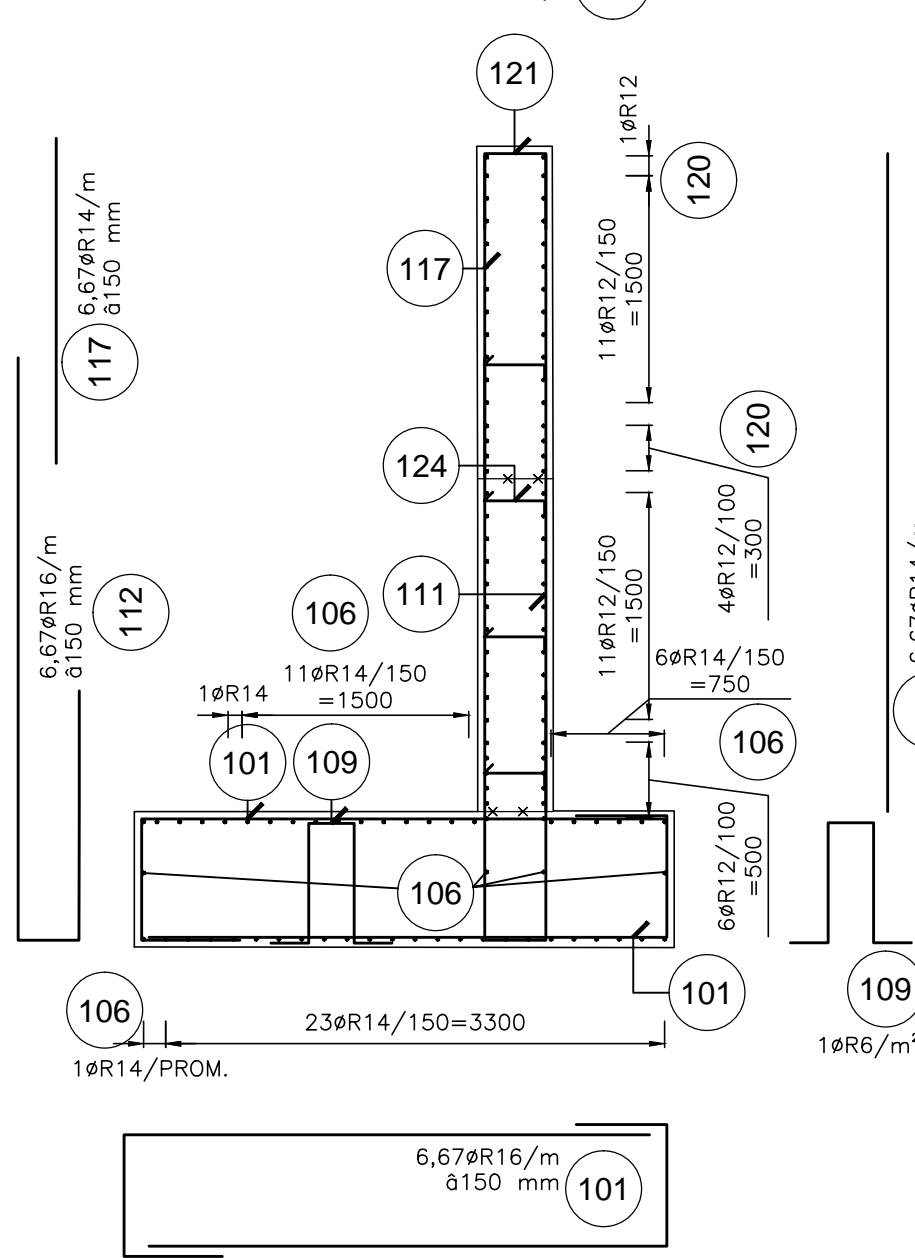
ŘEZ A-A



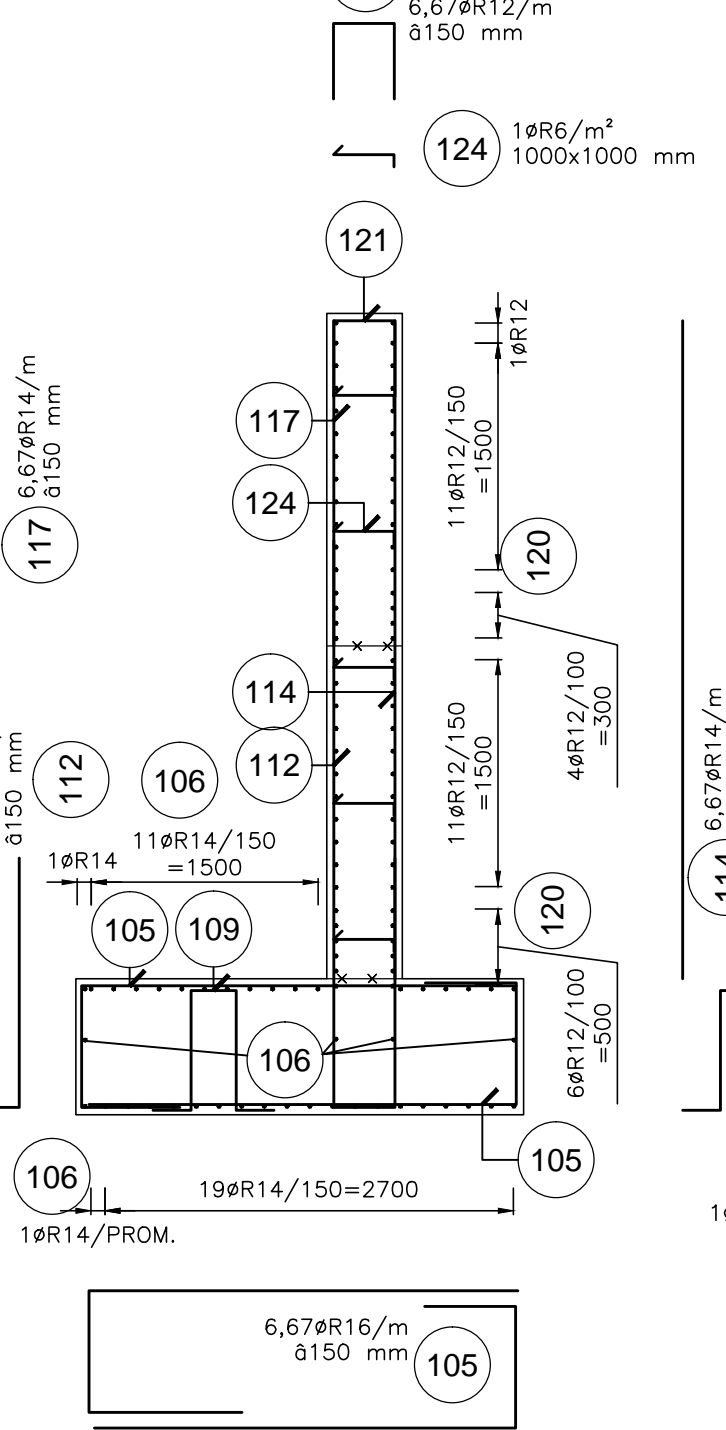
POHLED B-B



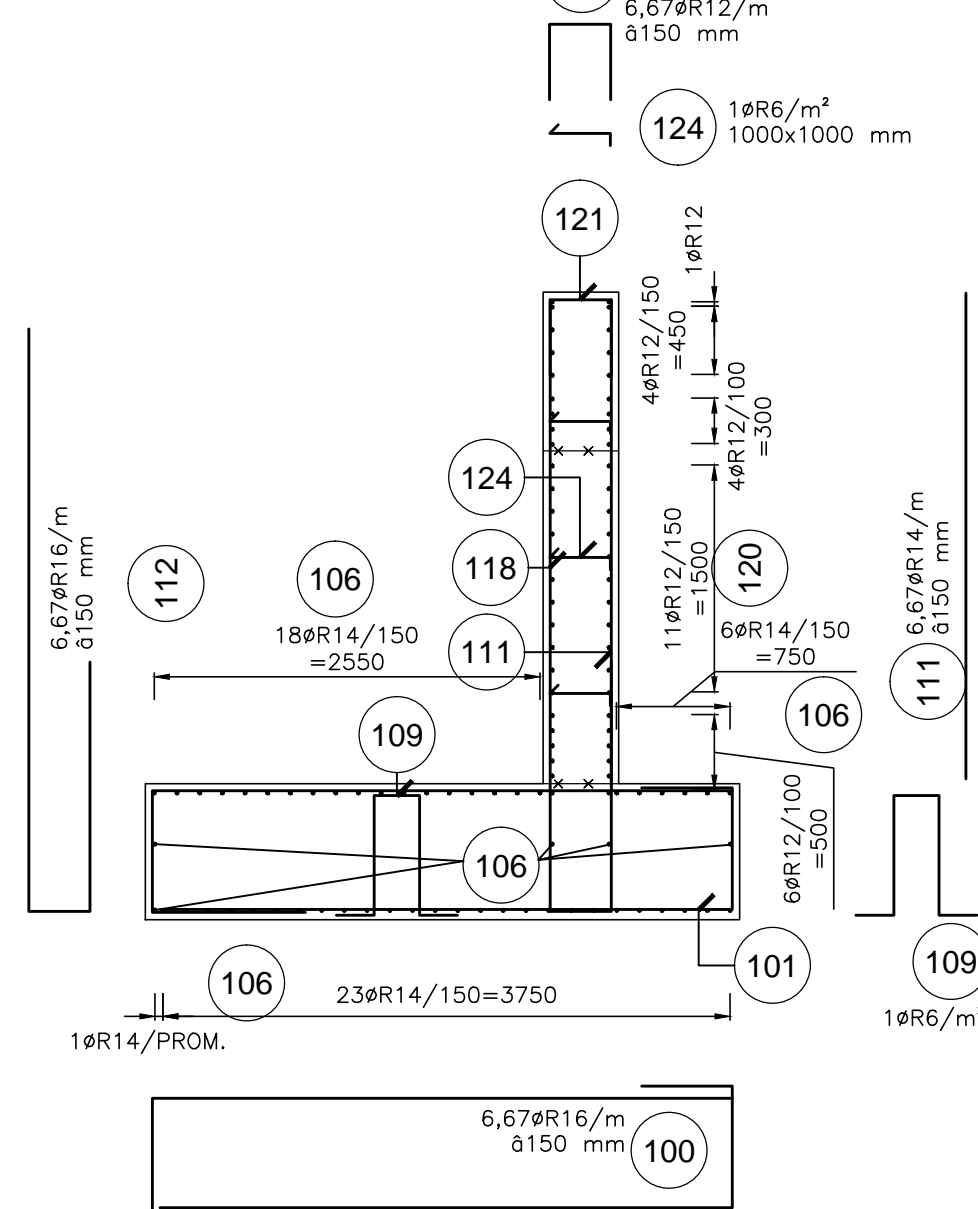
ŘEZ E-E



ŘEZ C-C



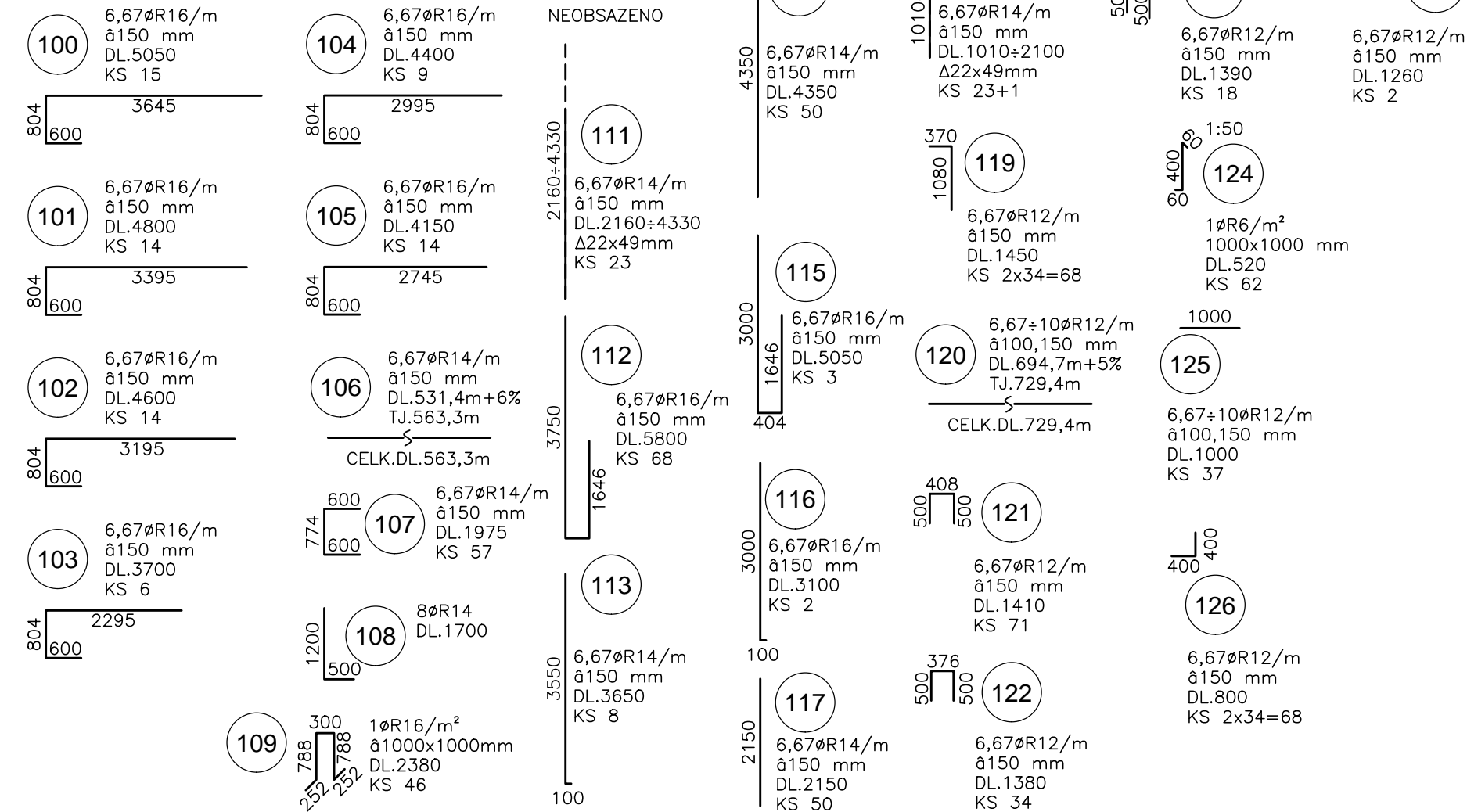
ŘEZ F-F



ZL1.2-TABULKA VÝZTUŽE

POZ.	Ø	DĚLKA(mm)	KS	ØR6 (m)	ØR12 (m)	ØR14 (m)	ØR16 (m)
100	R16	5050	15				75.75
101	R16	4800	14				67.20
102	R16	4600	14				64.40
103	R16	3700	6				22.20
104	R16	4400	9				39.60
105	R16	4150	14				58.10
106	R14			563.30	
107	R14	1975	57			112.58	
108	R14	1700	8			13.60	
109	R16	2380	46			109.48	
110	NEOBSAZ.						
111	R14	2160+4330	23			74.64	
112	R16	5800	68			394.40	
113	R14	3650	8			29.20	
114	R14	4350	40			174.00	
115	R16	5050	3			15.15	
116	R16	3100	2			6.20	
117	R14	2150	50			107.50	
118	R14	1010+2100	24			37.32	
119	R12	1450	68	98.60			
120	R12	729.40			
121	R12	1410	71	100.11			
122	R12	1380	34	46.92			
123	R12	1390	18	25.02			
124	R6	520	62	32.24			
125	R12	1000	37	37.00			
126	R12	800	68	54.40			
127	R12	1260	2	2.52			
DĚLKA PO Ø (m)				32.24	1093.97	1112.13	852.48
JEDN. HMOTNOST PO Ø (kg)				0.222	0.888	1.208	1.578
CELK. HMOTNOST PO Ø (kg)				7.16	971.45	1343.45	1345.21
HMOTNOST CELKEM (kg)				3667.27			

ZL1.2-VÝZTUŽ 1:100



BETON: C30/37 XA1 XC2 deska
C30/37 XA1 XC4 XF3 stěna
max. průsak 30mm
snížený vývin hydratačního tepla

OČEL: B500
krytí výztuže 40mm

POZNÁMKY:

- POZN.1: VÝKAZ VÝZTUŽE VIZ PŘÍLOHA D.5.4b
POZN.2: PRO OMEZENÍ SMRŠTOVÁNÍ BETONU POUŽIT CEMENTY S NÍZKÝM VÝVÍNEM HYDRATAČNÍHO TEPLA NAPŘ. CEM III/B N
POZN.3: PRO ODOLNOST PROTI OBRUSU DOPORUČUJEME POUŽITÍ DRCENÉHO ČEDIČOVÉHO KAMENIVA
POZN.4.: OBJEM BETONU ZÁKLADOVÁ DESKA 32,3m³
STĚNA 24,4m³
OBJEM OČELI 3,667t

VÝŠKOVÝ SYSTÉM: Battaký p.v.

			Poré:
Vypracoval:	Zodp. projektant:	Vedoucí projektu:	
Ing.M.Müller	Ing.M.Müller	Ing.M.Müller	
Investor:	Povodí Ohře s.p., Chomutov	Stupeň:	DSJ
Stavba:	MVE LOKET	Datum:	12.2023
-LB A PB ŽEŽ ODTOKOVÉHO KANÁLU			Zak. č.: 10-2022
Dokumentace pro stavební povolení a realizaci			MAR:
Příloha: SO 01: LB ŽEŽ-REKONSTRUKCE			Č. př.:
LB ŽEŽ ZL1.2- VÝKRES VÝZTUŽE			D.5.4